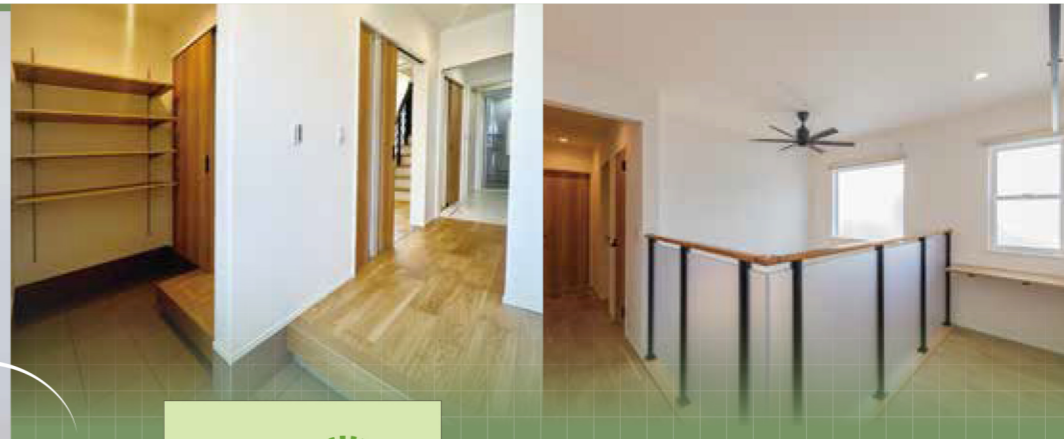
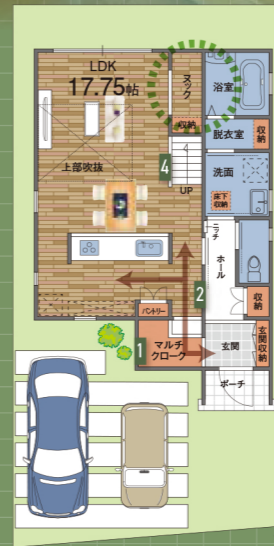


シティコート  
**誉田**

KONDA 誉田7丁目



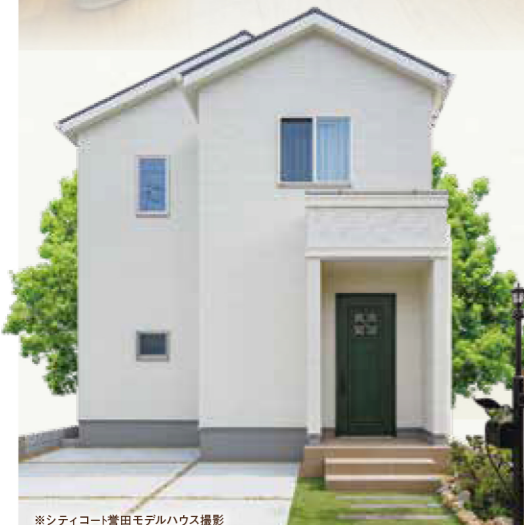
ワークスペースや子供部屋、家事室などに色々な使い方ができる  
心地よい隠れ家『ヌック』



ココが嬉しいこだわり POINT

- 靴以外にもベビーカーやアウトドア用品なども収納できる **マルチクローク**
- 玄関からマルチクロークを通して直接キッチンへ行ける **工夫された家事動線**
- 広々使用でき、天気にも左右されずに洗濯物が干せる使い勝手の良い **物干しスペース**
- 毎日の家族のコミュニケーションを育む **リビング階段**
- 廊下と洋室を行き来でき、洗濯物をそのまま収納できる大容量の **ウォークインクローゼット**

モデルハウスプラン 敷地面積 **107㎡** 延床面積 **96.47㎡**  
3LDK+収納充実 ■1F床面積/51.34㎡ ■2F床面積/45.13㎡



「ただいま」「おかえり」家族の笑顔がいつでも見えるリビング時間を楽しむ家

# MODEL HOUSE OPEN

来て・見て・触れて、実際に体験できる！ モデルハウス内覧会開催

家族の集まるリビングには、2Fへと繋がる大きな吹抜けとリビング階段、趣味を楽しむ隠れ家の『ヌック』、家族の会話が弾むセンターキッチンがあり、家族みんながどこにいても声が聞こえ、自然と集まれるリビングになりました。ぜひ、ご家族お揃いで実際に実物体感してください。

居住者同士の楽しいコミュニケーションを育む全16区画の街



土地・建物セット 参考価格(消費税込) **2,931.8万円**より  
建築条件付宅地分譲



他にもモデルハウスは多数ございます！

さらに

ファミティホームの他の物件のモデルハウスもスマホで確認できる  
3Dオンライン物件見学実施中



WEB限定 来場予約  
キャンペーン!!

新築物件の来店予約ページから各種ご予約の上、初来店いただいたお客様に抽選で、

**3,000円分** プレゼント



※アンケートにご記入いただいたお客様に限り、プレゼントは1名様1回に限りです。※こちらの当社ホームページからご予約されたお客様に限り。※予約無しのご来店は対象外となります。



※シティコート島東Vモデルハウス撮影  
家族が繋がるバルコニーリビングがある家

※シティコート金剛東VI期モデルハウス撮影  
明るい光が差し込むライトコートがある家

**ファミティホーム**

松原住宅株式会社  
羽曳野市誉田3丁目14番16号

●宅地建物取引業/大阪府知事(13)第17696号●建築工事業/大阪府知事(般-2)第104325号●公益社団法人 全国宅地建物取引業協会 会員

0120-836-777

詳しくはWEBをCHECK

ファミティホーム 検索

