

# FAMILY HOME COLLECTION

# 3 物件大公開

暖かい光と緑に包まれた、ビッグタウン  
藤井寺エリアのオススメ

生活施設が充実し、自然に包まれた、子育て安心の嬉しい街



フォレストエージ野々上    フォレストエージ島泉    フォレストエージ藤ヶ丘

3現場 現地説明会開催

# 子育て安心街区

のびのび暮らせる閑静な住宅街、全31区画

家賃並みの支払いで手に入る！  
月々支払

土地・建物セット参考価格(消費税込)  
2,741.8万円より  
万円台でOK

※フォレストエージ野々上、2,900万円借入の場合・金融機関/地方銀行・35年返済・変動金利0.675%・ボーナス支払い0円・額金1.8万円・月々返済77,544円。※2022年11月15日現在の店頭金利より算出。※上記の返済例は、諸費用(外構費、設計費、地盤調査、建築確認費用)を含んだ場合の金額です。※諸費用に関しては、160万円の場合です。詳しくはお問い合わせください。

ママが嬉しい工夫された家事動線があるプランニング

セカンドカーも楽々駐車できる  
全区画 駐車2台

憧れの住まいを実現できる  
自由設計 対応OK

LDK 16.75帖

洋室 6.75帖

洋室 5.75帖

洋室 5.25帖

和洋室 3.75帖

バルコニー

リビング階段 間仕切り可能洋室

水まわりを1ヶ所にまとめた忙しい朝などに動きやすい  
家事動線&2way洗面室

洗濯物をたくさん干せ、2Fの廊下からも行き来ができる  
家事がしやすいバルコニー

No.8 参考プラン 4LDK

敷地面積 約102㎡

延床面積 91.91㎡

敷地 30坪

角地

駐車 2台可

2駅利用可能&教育施設や生活施設も徒歩圏内!!

近鉄南大阪線「藤井寺」駅 自転車約 5~6分 (約1,335m~約1,445m)

近鉄南大阪線「高鷲」駅 自転車約 6分 (約1,475m~約1,640m)

はびきの殖生学園 徒歩約 9~10分

サンプラザはびきの伊賀店 徒歩約 7~8分

■フォレストエージ野々上物件概要●所在地/羽曳野市野々上5丁目397-3,83-18他●交通/近鉄南大阪線「藤井寺」駅徒歩約17~19分、近鉄南大阪線「高鷲」駅徒歩約19~21分●都市計画区域/市街化区域●用途地域/第一種中高層住居専用地域●地目/宅地●建ぺい率/60%●容積率/200%●総敷地面積/4,488.13㎡●総販売区画数/31区画●私道負担/なし●道路/東側:市道約4m、西側:市道約5.5m、南側:市道約4.7~約6.7m、開発地内:開発道路5m(羽曳野市指令部指第1470号)舗装済●ガス/都市ガス●水道/公営●電気/関西電力●下水/公共下水●雨水/前面道路-U型側溝、開発地内:U型側溝●建築条件付宅地分譲●今回販売区画数/18区画●土地分譲価格/1,072万円(1区画)~1,537万円(1区画)●最多数販売価格帯/1,300万円台(6区画)●敷地面積/約100㎡(1区画)~約136㎡(1区画)●合計参考価格/2,741.8万円(税込)(土地価格/1,072万円、建物価格/1,669.8万円、延床面積/80.31㎡)●当社スマート仕様に基づき●売主/松原建設(株)●大阪府知事(登-3)125922号●取引態様/売主代理

羽曳野市野々上5丁目401付近 MAPCODE 10 835 118\*55

50th Anniversary

ファミティホーム

0120-836-777

松原住宅 羽曳野市菅田3丁目14番16号 ●宅地建物取引業(大阪府知事(12)第17696号) ●建築工事業(大阪府知事(統-2)第104325号) ●公益社団法人 全国宅地建物取引業協会 会員

物件の詳細はWEBサイトをご覧ください

ファミティホーム 検索

上記の電話番号またはWEBにて、来場予約をお願いします。

来場の際は、事前にご予約のご協力をお願いいたします。

新型コロナウイルス感染症への対策・ご対応について

弊社ではお客様に安心してご来店・ご来場していただくためにマスク着用・咳エチケット・手洗い・アルコール消毒の徹底を行い、対策を心がけております。ご協力をお願いいたします。

スタッフのマスク着用

手洗い・消毒の徹底

室内換気の徹底



# ファミリーホームがお届けするオススメ物件特集

お客様に寄り添うからできる、今時の暮らしをご提案  
オーダーメイドのプランニング

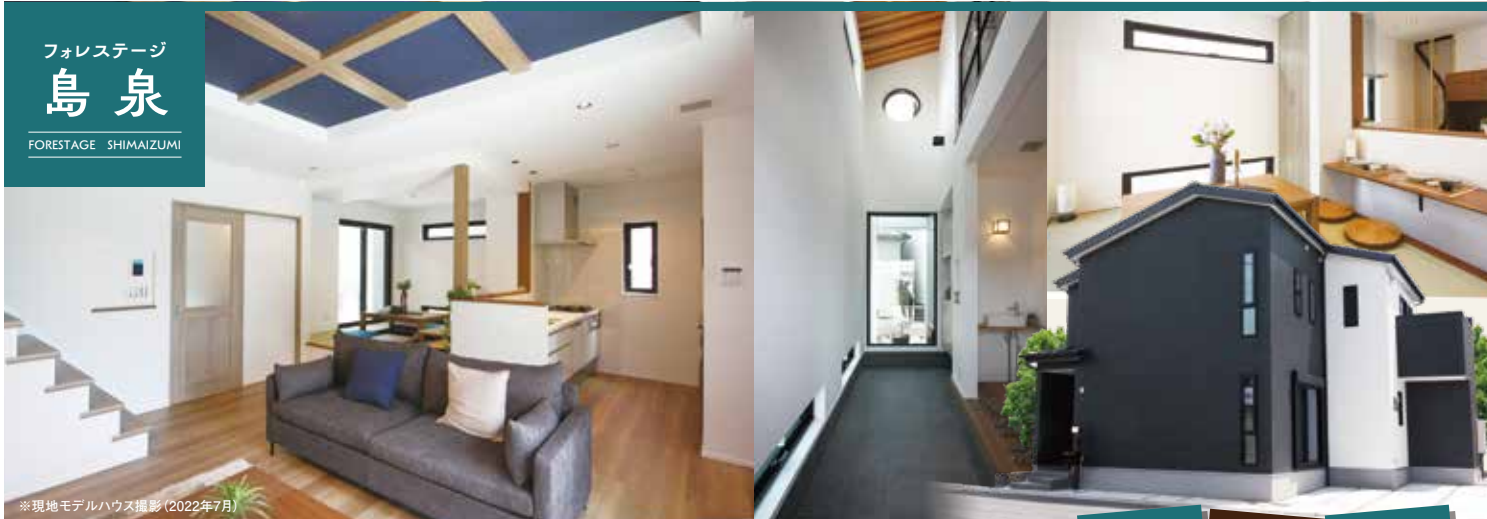
憧れのマイホームはこだわりたい!!  
自由設計対応区画あり

「耐震+「免震」で住まいを守る独自のEWP-ES工法を採用!!  
安心・安全の永く暮らせる家づくり

住宅ローン、設計のご相談からアフターメンテナンスまで!!  
ご入居後も安心のアフターケア

初来場キャンペーン  
WEB予約の上、ご来場いただいた  
ギフトカード お客様に抽選で  
2,000円分プレゼント

24時間いつでもどこでも!  
3Dオンライン物件見学実施中



## 生きている空気が循環し、一年中快適に過ごせる! 家族がゆったり寛げるLDKがある モデルハウス大公開

**No.5 モデルハウス 4LDK 敷地 30坪**  
敷地面積 約100㎡ 延床面積 95.84㎡  
■1F床面積 / 51.96㎡ ■2F床面積 / 43.88㎡  
※モデルハウスに付、非分譲

水まわりを一ヶ所にまとめた忙しい朝に嬉しい  
動きやすい工夫された家事動線

超断熱三層ガラス樹脂サッシ「トリプルシャノンII」x採用 **断熱&遮音**  
全館空調熱交換システム「ウイズエア」採用 **全館空調**

収納充実 自然を感じる和室の縁側

ベビーカーや自転車など置くことができ、吹抜けがある明るい玄関土間  
堀座車を採用し和モダンに仕上げた和ダイニング&ダイニングカウンター

生活施設が充実した笑顔が溢れる全25区画  
土地・建物セット参考価格(消費税込) **3,401.1万円**より  
近鉄南大阪線「高鷲」駅 徒歩約9~11分  
高鷲小学校徒歩約12~14分 高鷲中学校徒歩約8~10分

■フォレストージ島泉物件概要●所在地 羽曳野市島泉9丁目182-1他●交通 近鉄南大阪線「高鷲」駅徒歩約9~11分●都市計画区域 市街化区域●用途地域 第一種中高層住居専用地区●地目 宅地●建ぺい率 60%●容積率 200%●総敷地面積 3,239.52㎡●総販売区画数 25区画●私道負担 なし●道路 北側:市道約6.6m、開発地内:開発道路5.0m(羽曳野市指令第841号 令和3年7月30日)舗装済●ガス 大阪ガス●水道 公営●電気 関西電力●下水 公共下水●雨水 前面道路上流側溝、開発地内上流側溝●建築条件付宅地分譲 ●今般南2区画約10区画●土地分譲価格1,179.9万円(1区画)~2,207.9万円(1区画)●敷地面積 約99㎡(1区画)~約150㎡(1区画)●合計参考価格 3,401.1万円(税込)●土地価格 1,739.9万円、敷地面積 約99㎡、建物価格 1,662.1万円、建築面積 79.90㎡●※当社スマート仕様に基づき●売主 1~15号地:ファミリーホーム(株)、大阪府知事(41868号-大阪府知事(般-31)110968号、16~27号地:松原建設(株)、大阪府知事(421108号-大阪府知事(般-3)125922号)●取引態様 売主代理

羽曳野市島泉9丁目12-13付近 MAPCODE 10 865 405\*70

Forestage 藤ヶ丘 FORESTAGE FUJIGAOKA  
穏やかな街並みでゆったり暮らせる生活施設も揃う全27区画  
**陽光溢れる開放的な街区**

車などの通り抜けができない安心の街区設計  
セカンドカーも楽々駐車できる全区画駐車2台

LANDPLAN (全27区画)

※当社施工例  
周りに高い建物が無いので、のびのび暮らせる通風・採光の街区です。

**No.23 参考プラン 4LDK 敷地 30坪**  
敷地面積 約100㎡ 延床面積 93.57㎡  
■1F床面積 / 51.34㎡ ■2F床面積 / 42.23㎡  
南向き

家族みんなが多様な使い方ができる多目的ルームがあるプランニング

ベビーカーやアウトドア用品などを収納できる  
玄関横の広々マルチクロック  
水まわりを一ヶ所にまとめた忙しい朝に嬉しい  
動きやすい工夫された家事動線

ライフスタイルや、時代の変化に合わせて、自由に使える  
**多目的ルーム**  
収納充実 リビング階段

閑静な住宅街 便利かつ落ち着いた暮らしを実現  
土地・建物セット参考価格(消費税込) **3,458.1万円**より  
近鉄南大阪線「藤井寺」駅 徒歩約15~17分  
藤井寺南小学校徒歩約5~6分 南幼稚園徒歩約3~4分

■フォレストージ藤ヶ丘物件概要●所在地 藤井寺市藤ヶ丘4丁目419番1他●交通 近鉄南大阪線「藤井寺」駅徒歩約15~17分●都市計画区域 市街化区域●用途地域 第一種中高層住居専用地区●その他制限 準防火地域、高度地区●古市古墳群周辺景観地区(古墳群周辺住居系地区)●埋蔵文化財包蔵地内(はさみ山道跡)●地目 宅地●建ぺい率 60%●容積率 200%●総敷地面積 3,857.2㎡●総販売区画数 27区画●私道負担 なし●道路 北側:市道5m、開発地内:開発道路5m(藤井寺市指令第5-4号 令和3年10月6日)藤井寺市指令第5-3号 令和4年9月16日)●ガス 大阪ガス●水道 公営●電気 関西電力●下水 公共下水●雨水 U字溝溝渠●建築条件付宅地分譲 ●今般南2区画約5区画、13区画●土地分譲価格 1,803.9万円(1区画)~2,293.9万円(1区画)●敷地面積 約99㎡(1区画)~約128㎡(1区画)●最多販売価格等 1,800万円(5区画)●合計参考価格 3,458.1万円(税込)●土地価格 1,829.9万円、敷地面積 約104㎡、建物価格 1,629.1万円、建築面積 77.88㎡●※当社スマート仕様に基づき●売主 ファミリーホーム(株)、大阪府知事(41868号-大阪府知事(般-31)110968号)●取引態様 売主代理

大阪府藤井寺市藤ヶ丘4丁目10 MAPCODE 10 836 088\*41

50th Anniversary  
ファミリーホームの松原住宅株式会社  
羽曳野市菅田3丁目14番16号  
0120-836-777  
物件の詳細はWEBサイトをご覧ください  
ファミリーホーム 検索

下記の電話番号またはWEBにて、**来場予約**をお願いいたします。  
[来場の際は、事前にご予約のご協力をお願いいたします。]  
※徒歩分数は80mを1分として算出、自転車分数は280m/分として算出(端数切り上げ)した概算時間です※長期優良住宅認定仕様は当社コンフォート仕様に基づく※建築条件付宅地分譲とは、売主と土地売買契約後約3ヶ月以内に住宅の建築請負契約を締結して頂くことを条件として販売します。この期間内に住宅を建築しないことが確定した時、または住宅の建築請負契約が成立しなかった場合は土地売買契約は白紙となり受領した金額は全額お返しします。●広告有効期限/2022年12月31日

長期優良住宅認定仕様 FWP-ES工法で地震に強い家 耐震等級3 最高等級 住宅性能評価書 全戸取得 (予定)

不動産のあらゆるお悩みを解決  
不動産の購入・売却・賃借など、家に関するお悩みを解決するお手伝いを行っております!