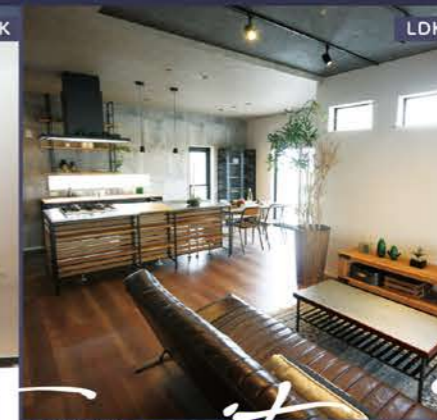


暮らしやすさとデザイン性にこだわった

お客様に寄り添う住まいづくりをご提案



Family Home

理想の住まいが手に入る!

初来場  
キャンペーン  
WEB予約の上、ご来場いただいた  
ギフトカード お客様に抽選で  
2,000円分  
プレゼント

# 憧れの住まいづくりを ファミリーホームが 叶える5つの選ばれる POINT 大公開

**POINT.01**

みなさまのおかげで、南大阪商圏  
藤井寺市・羽曳野市 **着工棟数No.1**

これからもトップビルダーとして住まいづくりを通して、地域の皆様の笑顔づくりに貢献してまいります。  
※住宅産業研究所調べ(2018年度南大阪商圏、藤井寺市、羽曳野市着工棟数ビルダーランキング第1位)

**POINT.02**

色々なプランニング  
をご覧いただける **豊富なモデルハウス**

収納が豊富なプラン、工夫された家事動線があるプランなど、お客様のライフスタイルに合わせてたくさんのモデルハウスをご覧いただけます!

スマホで確認できる **3Dオンライン物件見学実施中**

**POINT.03**

「耐震」+「制振」2つの力で住まいを守る  
**地震や湿気に強い** 安心、安全、快適に暮らせる  
**独自のFWP-ES工法を採用**

耐震等級3(最高等級)の躯体に制振装置を設置することにより、耐久性・制震性を高める木造軸組構法です。大地震から家屋の倒壊を防ぎ、安心して暮らせる住まいを実現します。

**住宅性能評価書全戸取得**

長く安心・快適に住み続けられる住宅  
**長期優良住宅認定仕様**

**POINT.04**

住んでからもしっかり安心のサポート!  
**入居後も安心のアフターケア**

ご家族がずっと安心して暮らしていくために、お引渡し後に発生する不具合などの困りごとにも対応いたします。

**POINT.05**

南河内エリアにて全16現場を分譲中!  
**選べる分譲地**

南河内エリアにて、全16現場分譲しているので、ライフスタイルに合わせてお好きな場所が選べます。

自由設計のお手伝い! **ショールームもごございます!**

近鉄「土師ノ里」駅 徒歩2分



**50th Anniversary**

**ファミリーホーム** 松原住宅株式会社  
羽曳野市菅田3丁目14番16号

●宅建業種/大阪府知事(12)第17696号 ●建築工事業/大阪府知事(般-2)第104325号 ●公益社団法人 全国宅建業種取引協会 会員

右記の電話番号またはWEBにて、**来場予約**をお願いいたします。

来場の際は、事前にご予約のご協力をお願いいたします。

**0120-836-777**

フリーダイヤル

物件の詳細はWEBサイトをご覧ください **ファミリーホーム** 検索

新型コロナウイルス感染症への対策・ご対応について

弊社ではお客様に安心してご来店・ご来場していただくためにマスク着用・咳エチケット・手洗い・アルコール消毒の徹底を行い、対策を心がけております。ご協力をお願いいたします。

スタッフのマスク着用  
手洗い・消毒の徹底  
室内換気の徹底

**モデルハウス  
公開中です!**

詳しくはお問い合わせください!

# ファミリーホームがお届けするオススメ物件特集

月々支払 **7万円台でOK** 土地・建物セット 参考価格(消費税込) **2,652.8万円**より **0円** ボーナスポイント

※ファミリーホーム上、2,800万円借入の場合、金融機関/地方銀行・35年返済・変動金利0.675%・ボーナス支払い0円・借入金額/2,800万円の場合(2,640万円+160万円(諸費用))



生きてる空気が循環し、一年中快適に過ごせる! ゆったり寛げるLDKがあるモデルハウス

## OPEN HOUSE

**モデルハウス 5号地 4LDK+駐車2台**  
敷地面積 約100㎡ 延床面積 95.84㎡  
■1F床面積/51.96㎡ ■2F床面積/43.88㎡  
※モデルハウスに付、非分譲

収納充実 リビング階段  
自然を感じる和室の縁側

超断熱三層ガラス樹脂サッシ  
「トリプルシャシオンII」採用 **断熱&遮音**

全館空調換気システム  
「ウイズエア」採用 **全館空調**

- 01 ベビーカーや自転車など置くことができ、吹抜けがある明るい玄関土間
- 02 据座卓を採用し和モダンに仕上げた和ダイニング&ダイニングカウンター

近鉄南大阪線「高鷲」駅 徒歩約 **10~12分** 近鉄南大阪線「藤井寺」駅 徒歩約 **15~17分**  
高鷲小学校 徒歩約 **12~14分** 高鷲中学校 徒歩約 **8~10分**

毎日の暮らしに欠かせない生活施設充実の全19区画

土地・建物セット 参考価格(消費税込) **3,431万円**より

ファミリーホームが提供する物件概要●所在地/羽曳野市島泉9丁目182-1他●交通/近鉄南大阪線「高鷲」駅徒歩約10~12分●都市計画区域/市街化区域●用途地域/第一種中高層住居専用地域●地目/宅地●建ぺい率/60%●容積率/200%●総敷地面積/3,239.52㎡●総販売区画数/19区画●私道負担/なし●道路/北摂市道約6.6m、南側私道約4.7~約6.7m、開発地内開発道路5.0m(羽曳野市指令部指第841号 令和3年7月30日議決済)●ガス/大規模ガス●水道/公営●電気/関西電力●下水/公共下水●雨水/前面道路L型側溝、開発地内L型側溝●建築条件付宅地分譲●今販売区画数/4区画●土地分譲価格/1,770万円(1区画)~2,210万円(1区画)●敷地面積/約99㎡(1区画)~約122㎡(1区画)●合計参考価格/3,431万円(税込)●土地価格/1,770万円、敷地面積/約99㎡、建物価格/1,661万円、延床面積/79.90㎡●当社スマート仕様に●売主/1~15号地ファミリーホーム(株)●大阪府知事(41869号)・大阪府知事(教-31)110968号、16~27号地松原建設(株)●大阪府知事(52108号)・大阪府知事(教-31)125922号●取引態様/売主代理

羽曳野市島泉9丁目12-13付近 MAPLODE 10 865 405\*70

### フォレストエージ 野ヶ上

家賃並みの支払いでマイホームが手に入る!

のびのび暮らせる閑静な住宅街、全31区画の街

参考プラン 8号地 4LDK+駐車2台  
敷地面積 約102㎡ 延床面積 91.91㎡  
■1F床面積/50.92㎡ ■2F床面積/40.99㎡

リビング階段 広々バルコニー

近鉄南大阪線「藤井寺」駅・「高鷲」駅 自転車約 **6分** はびきの植生学園 徒歩約 **9~10分**  
(約1,340m~約1,450m) (約1,430m~約1,510m)

ファミリーホームが提供する物件概要●所在地/羽曳野市野々上5丁目397-3,83-18他●交通/近鉄南大阪線「藤井寺」駅徒歩約17~18分、近鉄南大阪線「高鷲」駅徒歩約18~19分●都市計画区域/市街化区域●用途地域/第一種中高層住居専用地域●地目/宅地●建ぺい率/60%●容積率/200%●総敷地面積/4,488.13㎡●総販売区画数/31区画●私道負担/なし●道路/市道約4m、西側市道約5.5m、南側市道約4.7~約6.7m、開発地内開発道路5m(羽曳野市指令部指第1470号 議決済)●ガス/都市ガス●水道/公営●電気/関西電力●下水/公共下水●雨水/前面道路L型側溝、開発地内L型側溝●建築条件付宅地分譲●今販売区画数/19区画●土地分譲価格/1,072万円(1区画)~1,569万円(1区画)●最多販売価格帯/1,300万円(6区画)●敷地面積/約100㎡(1区画)~約136㎡(1区画)●合計参考価格/2,652.8万円(税込)●土地価格/1,082万円、敷地面積/約100㎡、建物価格/1,570.8万円、延床面積/74.04㎡●当社スマート仕様に●売主/松原建設(株)●大阪府知事(452108号)・大阪府知事(教-31)25922号●取引態様/売主代理

羽曳野市野々上5丁目401付近 MAPLODE 10 835 118\*55

### シティコート 島泉VI

子育て安心! 充実した住環境の全15区画の街

家族のコミュニケーションを育むリビング階段があるプランニング

参考プラン 3号地 敷地面積 約100㎡ 延床面積 92.73㎡  
4LDK+駐車2台 ■1F床面積/52.37㎡ ■2F床面積/40.36㎡

収納充実 対面キッチン 広々バルコニー

近鉄南大阪線「高鷲」駅 徒歩約 **15~16分** 高鷲北小学校 徒歩約 **4~5分** 高鷲北幼稚園 徒歩約 **2~3分**

ファミリーホームが提供する物件概要●所在地/羽曳野市島泉5丁目188-1から分譲●交通/近鉄南大阪線「高鷲」駅徒歩約15~16分●都市計画区域/市街化区域●用途地域/第一種中高層住居専用地域●地目/宅地●建ぺい率/60%●容積率/200%●総敷地面積/1,760.14㎡●総販売区画数/15区画●私道負担/なし●道路/北摂市道約5.9m、開発地内開発道路約5m(羽曳野市指令部指第89号7月未議決済)●ガス/都市ガス●水道/公営●電気/関西電力●下水/公共下水●雨水/前面道路/U型側溝、開発地内U型側溝●建築条件付宅地分譲●今販売区画数/5区画●土地分譲価格/1,571万円(1区画)~1,690万円(1区画)●最多販売価格帯/1,500万円(3区画)●敷地面積/約97㎡(1区画)~100㎡(1区画)●合計参考価格/3,219.9万円(税込)●土地価格/1,571万円、敷地面積/約97㎡、建物価格/1,648.9万円、延床面積/79.29㎡●当社スマート仕様に●売主/ファミリーホーム(株)●大阪府知事(41868号)・大阪府知事(教-31)110968号●取引態様/売主代理

羽曳野市島泉5丁目6-26付近 MAPLODE 10 895 061\*82