

全25区画

# フォレストエージ FORESTAGE 金剛東

# 納得の利便



南海高野線  
「大阪狭山市」駅まで  
徒歩 **9~10分**

最寄駅からの商業施設で買い物が**ラクラク!**

大阪狭山駅から  
難波駅まで  
**34分!**  
(乗り換えなし、難波駅に  
8~20分到着想定  
※平常時は23分)



イオン金剛店



ショッピングセンター エコール・ロゼ



徒歩  
7~8分

ドラッグセイムス



徒歩  
2~3分

青葉丘幼稚園

広い区画数で落ち着いた  
静かな住環境



物件の  
詳しい情報は  
こちらから

住むなら  
どっち?

# シティコート CITYCOURT 喜志18期

全7区画

# 豊かな自然



近鉄長野線  
「喜志」駅まで  
徒歩 **11~12分**

河川敷があるから気持ちのいい散歩で**健康的に!**



石川河川公園



車3分  
(約1120~1150m)

ラムー太子店

のびのびできて  
子育てに  
ぴったり



徒歩  
10分

ふれんど保育園



車3分  
(約1120~1150m)

カインズ太子店

マイペースにゆっくり  
緑にあふれた住環境



物件の  
詳しい情報は  
こちらから





シティコート

# 太陽の光が差し込む家

喜志18期

ファミリーホームの  
自由設計は  
魅力たっぷり!

# すっきり広々収納の家

フォレストエージ

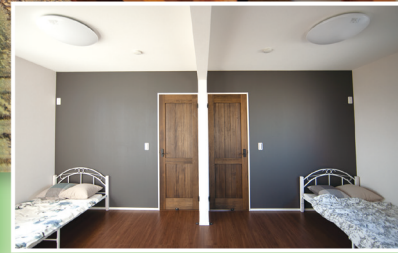
金剛東



弊社施工例



弊社施工例



**POINT1** 生活環境にあわせて間取りを変えられるからずっと満足できる!

**POINT2** 趣味の道具やおもちゃなどたくさん収納できる!

玄関に大きなマルチクローク

(参考プラン) 4LDK + 2parking space

建築条件付宅地分譲合計参考価格 (消費税込・1区画)

**2,638.60**万円より

近鉄「喜志」駅まで 徒歩 11~12分

**POINT1** 和洋室と合わせて約22帖で広々LDK!

**POINT2** 広いウォークインクローゼットでたっぷり収納

**POINT3** ゆったりバルコニーは遊び場に最適!

(参考プラン) 4LDK + 2parking space

建築条件付宅地分譲合計参考価格 (消費税込・1区画)

**3,455.40**万円より

南海「大阪狭山市」駅まで 徒歩 9~10分

■シティコート喜志18期物件概要◇所在地/富田林市川面1丁目1686番1他◇交通/近鉄長野線喜志駅徒歩11~12分◇都市計画区域/市街化区域◇用途地域/第一種住居地域◇地目/宅地◇建ぺい率/60%◇容積率/200%◇総敷地面積/930.83㎡◇総販売区画数/7区画◇今回販売区画数/4区画◇土地分譲価格/894万円(1区画)〜◇敷地面積/約100㎡(1区画)〜◇私道負担無し◇合計参考価格/2,638.60万円(税込)(土地価格/894万円、敷地面積/約100㎡、建物価格/1,586万円、建延面積/92.94㎡)※当社スマート仕様に基づく◇道路/開発内:約4.9m北側/接道約7.3m南側/接道約6.0mガス/大阪ガス◇水道/公営◇電気/関西電力◇下水/公共下水◇雨水/前面道路/U型溝 開発地内/U型溝 開発地内/U型溝 開発地内/U型溝◇売主/ファミリーホーム(株)◇大阪府知事(般-31)110968号◇取引態様/売主代理◇取引有効期限/2022年9月30日 ※長期優良住宅認定仕建は当社コンフォート仕様に基づく ※建築条件付宅地分譲とは、売主と土地売買契約後3ヶ月以内に住宅の建築請負契約を締結して頂くことを条件として販売します。この期間内に住宅を建築しないことが確定した時、または住宅の建築請負契約が成立しなかった場合は土地売買契約は白紙となり受領した金額は全額お返しします。

■フォレストエージ金剛東物件概要◇所在地/富田林市加太2丁目753-1他◇交通/南海高野線「大阪狭山市」駅徒歩約9~10分◇都市計画区域/市街化区域◇用途地域/第二種中高層住居専用地域◇地目/宅地◇建ぺい率/60%◇容積率/200%◇総敷地面積/3,356.53㎡◇総販売区画数/25区画◇今回販売区画数/4区画◇土地分譲価格/1,866万円(1区画)〜◇合計参考価格/3,455.40万円(税込)(土地価格/1,850万円、敷地面積/約100㎡、建物価格/1,454万円、建延面積/76㎡)※当社スマート仕様に基づく◇敷地面積/約100㎡(1区画)〜◇私道負担無し◇道路/北側:市道約4.9m、西側:市道約1.21m、開発地内:開発道路約4.9m(富田林市指令広まち第111-6号)舗装済◇ガス/都市ガス◇水道/公営◇電気/関西電力◇下水/公共下水◇雨水/前面道路/U型溝 開発地内/U型溝 開発地内/U型溝 開発地内/U型溝◇売主/ファミリーホーム(株)◇大阪府知事(般-31)110968号◇取引態様/売主代理◇取引有効期限/2022年9月30日 ※長期優良住宅認定仕建は当社コンフォート仕様に基づく ※建築条件付宅地分譲とは、売主と土地売買契約後3ヶ月以内に住宅の建築請負契約を締結して頂くことを条件として販売します。この期間内に住宅を建築しないことが確定した時、または住宅の建築請負契約が成立しなかった場合は土地売買契約は白紙となり受領した金額は全額お返しします。



他にも魅力的な物件がたくさんございます。詳しくは当社HPをご覧ください。

ご来場の際は〈WEB〉または〈お電話〉にて事前にご予約をお願いいたします。

0120-836-777

物件の詳細はWEBサイトをご覧ください。

ファミリーホームの家

長期優良住宅認定仕様

FWP-ES工法で地震に強い家

耐震等級3 (最高等級)

全戸住宅性能評価書取得予定



住まいの何でも相談室

お家のことは何でもご相談ください。暮らしのコンシェルジュがお答えします。

