

新街区誕生

フォレストエージ
野々上
NONOUE

ゆったりした閑静な住宅街でのびのび暮らせるビッグタウンに新街区8区画登場!!

総区画数 **31** 区画

WEB限定! 初来場
キャンペーン開催中
WEB予約の上、ご来場いただいた
ギフトカード お客様に抽選で
2,000円分プレゼント

3Dオンライン
物件見学実施中

新街区



周辺には高い建物がなく、
日当たりの良い明るい街区ね!

自由設計もできる街区だよ!

セカンドカーも
楽々駐車できる
全区画
駐車2台

憧れの住まい
を実現できる
自由設計
対応OK

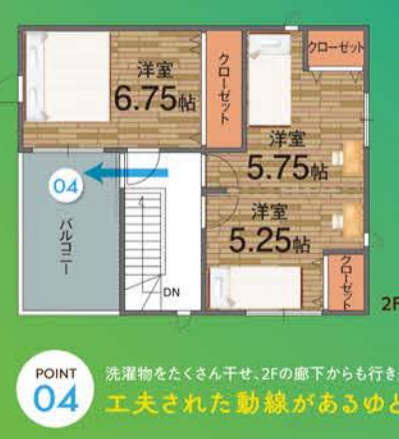
月々
支払

土地・建物セット
参考価格(消費税込) **2,652.8万円**より
建築条件付宅地分譲
ボーナス
返済 **0円**

万円台でOK

家賃並みの支払いでマイホームが手に入る!

借入金額/2,800万円の場合 ※フォレストエージ野々上、2,800万円借入の場合、金融機関/地方銀行・35年返済・変動金利0.675%・ボーナス支払い0円・借入金12.8万円・月々返済74,870円。※2022年8月17日現在の店頭金利より算出。※上記の返済例は、諸費用(外構費、設計費、地盤調査、建築確認費用)を含んだ場合の金額です。※諸費用に関しては、160万円の場合です。詳しくはお問い合わせください。



水まわりが1ヶ所にまとまっている動きやすく工夫された家事動線が魅力的!!
共働き夫婦が嬉しいプランニング大公開

- POINT 01 水まわりを1ヶ所にまとめた動きやすく工夫された家事動線
- POINT 02 お子様を泥だらけで帰ってきてでも安心! ホールとキッチンから行き来できる便利な2way洗面室
- POINT 03 家族のコミュニケーションがしかり育まれるリビング階段
- POINT 04 洗濯物をたくさん干せ、2Fの廊下からも行き来ができる工夫された動線があるゆとりのバルコニー

No. 8 参考プラン 敷地面積 **約102㎡** 延床面積 **91.91㎡** 敷地 **30坪** 角地
4LDK ■1F床面積 / 50.92㎡ ■2F床面積 / 40.99㎡

広々駐車2台可能
ゆったり寛げる南向きLDK

近鉄南大阪線 「藤井寺」駅 自転車で約 **6分** 近鉄南大阪線 「高鷲」駅 自転車で約 **6分**
(約1,340m-約1,450m) (約1,430m-約1,510m)

はびきの殖生学園 徒歩約 **9~10分** 殖生幼稚園 徒歩約 **9~11分** サンディ羽曳野高鷲店 徒歩約 **3~4分**



羽曳野市野々上5丁目401付近 MAPCODE 10 835 118*55



ファミティホーム 松原住宅株式会社
羽曳野市菅田3丁目14番16号
●宅地建物取引業/大阪府知事(12)第17696号 ●建築工事業/大阪府知事(般-2)第104325号 ●公益社団法人 全国宅地建物取引業協会 会員

右記の電話番号またはWEBにて、**来場予約** をお願いいたします。
来場の際は、事前にご予約のご協力をお願いいたします。

0120-836-777
フリーダイヤル
物件の詳細はWEBサイトをご覧ください
ファミティホーム 検索



新型コロナウイルス感染症への対策・ご対応について
弊社ではお客様に安心してご来店・ご来場していただくためにマスク着用・咳エチケット・手洗い・アルコール消毒の徹底を行い、対策を心がけております。ご協力をお願いいたします。

ファミリーホームがお届けするオススメ物件特集

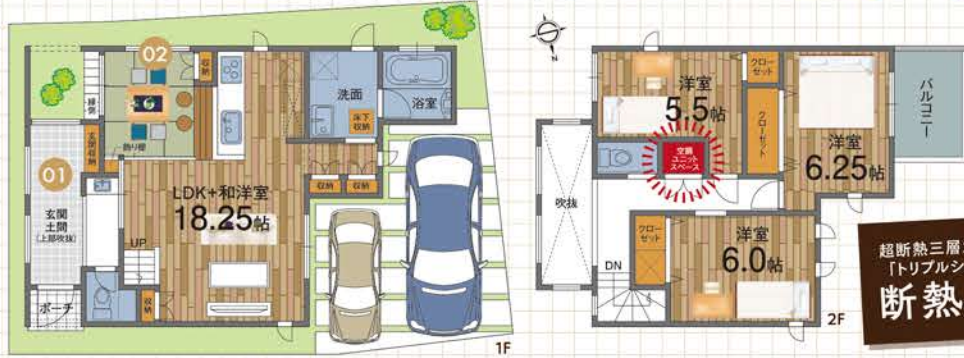
フォレストージ 島泉
FORESTAGE SHIRAIZUMI



生きてる空気が循環する、一年中快適に過ごせる

モデルハウス OPEN

実物感



- POINT 01 ベビーカーや自転車など置くことができ、吹抜けがある **明るい玄関土間**
- POINT 02 掘座卓を採用し和モダンに仕上げた **和ダイニング&ダイニングカウンター**

超断熱三層ガラス樹脂サッシ「トリプルシャノンIIx」採用 **断熱&遮音**

全館空調熱交換システム「ウイズエア」採用 **全館空調**

土地・建物セット 参考価格(消費税込) **3,431万円**より

No. 5 モデルハウス 敷地面積 約100㎡ 延床面積 95.84㎡ 敷地 30坪 駐車2台可能 収納スペース充実

近鉄南大阪線「高鷲」駅 徒歩約10~12分 近鉄南大阪線「藤井寺」駅 徒歩約15~17分

高鷲小学校 徒歩約12~14分 高鷲中学校 徒歩約8~10分 万代 羽曳野島泉店 徒歩約5~6分

フォレストージ島泉物件概要●所在地 羽曳野市島泉9丁目182-1他●交通 近鉄南大阪線「高鷲」駅より徒歩約10~12分●都市計画区域/市街化区域●用途地域 第一種中高層住居専用地域●地目/宅地●建ぺい率/60%●容積率/200%●総敷地面積/3,239.52㎡●総販売区画数/19区画●私道負担/なし●道路 北側:市道約6.6m、南側:私道約4.7~約6.7m、開発地内:開発道路5.0m(羽曳野市指令部第841号 令和3年7月30日)●ガス/大阪ガス●水道/公営●電気/関西電力●下水/公共下水●雨水/前面道路L型側溝、開発地内L型側溝●建築条件付宅地分譲/6区画●土地分譲価格/1,770万円(1区画)~2,210万円(1区画)●最多販売価格帯/1,700万円(2区画)●敷地面積/約99㎡(1区画)~約122㎡(1区画)●合計参考価格/3,431万円(税込)(土地価格/1,770万円、敷地面積/約99㎡、建物価格/1,661万円、延床面積/79.90㎡)●当社スマート仕様に基づく●売主/1~15号地ファミティホーム(株)・大阪府知事(4)1868号・大阪府知事(般-31)10966号、16~27号地:松原建設(株)・大阪府知事(5)2108号・大阪府知事(般-31)25922号●取引態様/売主代理



羽曳野市島泉9丁目12-13付近 MAPCODE 10 865 405*70

フォレストージ 藤ヶ丘
FORESTAGE FUKAGAOKA

穏やかな街並みで家族がゆったり暮らせる全13区画

教育施設徒歩圏内



- 藤井寺南小学校 徒歩約 8~9分
- ななこども園 徒歩約 3~4分
- 藤井寺南幼稚園 徒歩約 9~10分

多様な使い方ができる多目的ルームがあるプランニング

- POINT 01 水まわりを1ヶ所にまとめた動きやすく工夫された家事動線
- POINT 02 色々な使い方ができるちょうどいいサイズの多目的ルーム

セカンドカーも楽々駐車できる 全区画 駐車2台

No. 13 参考プラン 敷地面積 約102㎡ 延床面積 92.74㎡ 南向き 角地 1F床面積/50.30㎡ 2F床面積/42.44㎡

駐車2台可能 収納スペース充実 広々バルコニー リビング階段 ウォークインクローゼット

車などの通り抜けができない 安心の 街区設計

近鉄南大阪線「藤井寺」駅 徒歩約15~16分

土地・建物セット 参考価格(消費税込) **3,380.3万円**より



大阪府藤井寺市藤ヶ丘4丁目10 MAPCODE 10 836 088*41

フォレストージ藤ヶ丘物件概要●所在地 藤井寺市藤ヶ丘4丁目419番1他●交通 近鉄南大阪線「藤井寺」駅より徒歩約15~16分●都市計画区域/市街化区域●用途地域 第一種中高層住居専用地域●その他制限/準防火地域・高度地区●古市古墳群周辺景観地区(古墳群周辺住居系地区)・埋蔵文化財(古墳)所在地(はざま山遺跡)●地目/宅地●建ぺい率/60%●容積率/200%●総敷地面積/2,057㎡●総販売区画数/13区画●私道負担/なし●道路 北側:市道5m、開発地内:開発道路5m(藤井寺市指令部第5-4号 令和3年10月6日)●ガス/大阪ガス●水道/公営●電気/関西電力●下水/公共下水●雨水/U字側溝●建築条件付宅地分譲/5区画●土地分譲価格/1,727万円(1区画)~2,147万円(1区画)●敷地面積/約94㎡(1区画)~約107㎡(1区画)●最多販売価格帯/1,900万円(2区画)●合計参考価格/3,380.3万円(税込)(土地価格/1,727万円、敷地面積/約94㎡、建物価格/1,653.3万円、延床面積/79.51㎡)●当社スマート仕様に基づく●売主/ファミティホーム(株)・大阪府知事(4)1868号・大阪府知事(般-31)10966号●取引態様/売主代理

下記の電話番号またはWEBにて、**来場予約**をお願いします。[来場の際は、事前にご予約のご協力をお願いします。] 新型コロナウイルス感染症への対策・ご対応について

30th Anniversary **ファミティホーム**の松原住宅株式会社 羽曳野市菅田 3丁目14番16号

長期優良住宅 認定仕様 FWP-ES工法で地震に強い家 耐震等級 3 最高等級 住宅性能評価書 全戸取得 (予定)

不動産のあらゆる悩みを解決 住宅ローンのご相談も随時承っております。お気軽にご相談ください。

0120-836-777 ファミティホーム 検索